

Beč je jedno od najomiljenijih evropskih odredišta turista iz čitavog sveta ali i imigranata koji čine, posebno poslednjih godina, veliki udeo u broju gradskog stanovništva. Grad godišnje posete milioni turista najviše zahvaljujući mnogobrojnim kulturno-istorijskim spomenicima, palatama i raznovrsnoj kulturnoj ponudi. Povoljan geografski položaj imao je presudan uticaj na razvoj Beča, kao jednog od najvažnijih i najvećih gradova centralne Evrope.

**Svakodnevni polasci iz Beograda minibusom sa kućne adrese do hotela na relaciji
BEOGRAD-BEČ- BEOGRAD**

Vreme polaska nije fiksno određeno, već se formira na osnovu želje putnika i dogovora u agenciji*

Cena karte: jedan pravac 4.920 RSD, povratna karta 8.610 RSD po osobi

Svakodnevni polasci na relaciji Beograd-Beč-Beograd pružaju mogućnost da organizujemo za Vas jedinstveno putovanje, krojeno po Vašoj meri i prema Vašim željama.
Izaberite svoj period putovanja, broj noćenja, hotel, uslugu...

NAPOMENA

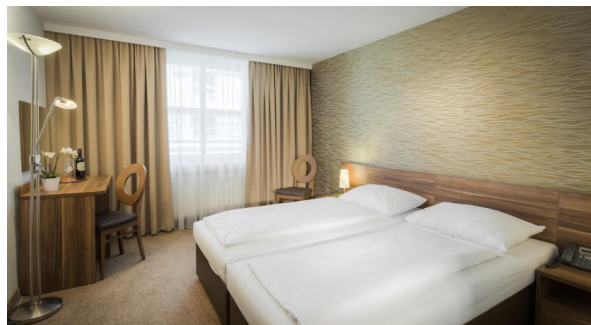
*Prevoz putnika na relaciji Beograd - Beč - Beograd se obavlja sa adrese na adresu, vozilom sa 8 komercijalnih mesta. Ovaj vid prevoza ne podrazumeva fiksni red vožnje već se satnica polazaka određuje na osnovu aktuelnih potreba putnika. Terra travel organizuje više polazaka u toku dana, pa je prilikom rezervacije aranžmana potrebno dogovoriti termin polaska iz Beograda i povratka iz Beča. Putnici mogu krenuti sa bilo koje adrese u Beogradu (privatna adresa, hotel, aerodrom, železnička stanica, autobuska stanica...). Put od Beograda do Beča traje oko 7 sati (u zavisnosti od zadržavanja na granici). Za putnike iz Novog Sada, mesto polaska je ispred „stare lokomotive“, a za putnike iz Subotice, mesto polaska je ispred hotela Patria.

OPIS HOTELA:

HOTELI ****

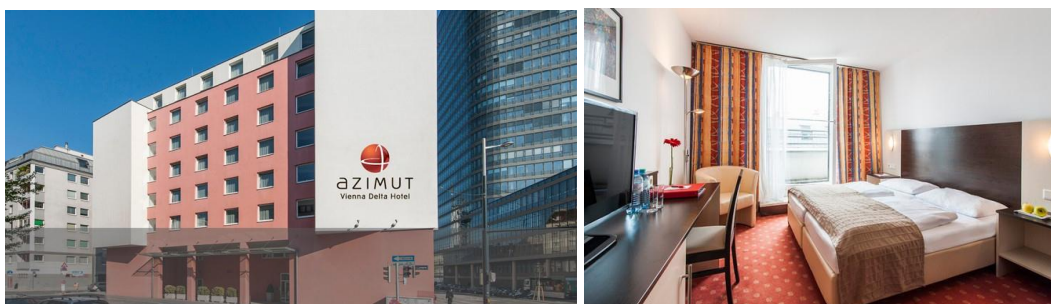
Enziana Hotel Vienna **** <http://www.enziana.at/>

Hotel Enziana Vienna nalazi se na samo 5 minuta hoda od Palate Belvedere i na svega 100 metara od tramvajske stanice. Do čuvenog bečkog Bulevara Ring može se stići za 5 minuta vožnje tramvajem. Hotel raspolaže barom i kafeom, dok se mesta u obližnjim restoranima mogu rezervisati na zahtev. Železnička stanica Renveg, sa koje polaze direktni vozovi za aerodrom, udaljena je samo 250 metara od hotela. Ponuda hotela obuhvata besplatan bežični internet. Hotel raspolaže sa 165 soba na 8 spratova. Sve sobe sadrže TV sa kablovskim kanalima i sopstveno kupatilo sa toaletnim priborom.



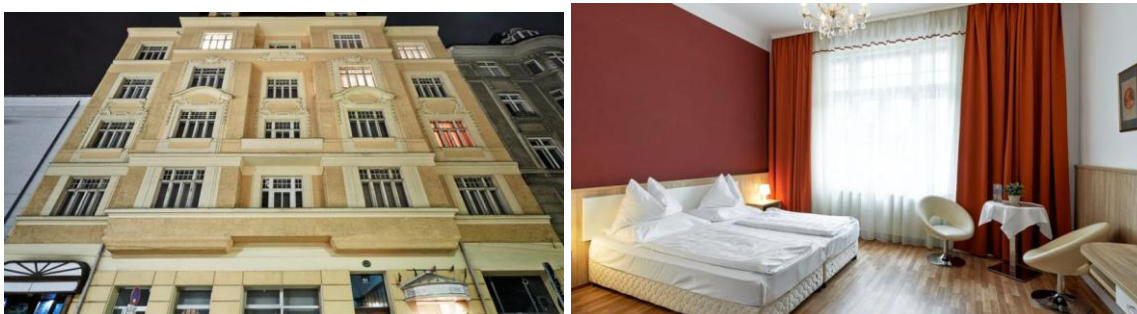
Hotel Delta Vienna **** <http://www.delta-hotel.at/>

Hotel Delta Vienna nalazi se pored Glavne železničke stanice - Hauptbahnhof, na 500 metara od Palate Belveder i gostima nudi klimatizovane sobe. Stanica metroa Keplerplac udaljena je 3 minuta šetnje, a od nje se lako stiže do centra grada. U hotelu Delta možete uživati u bogatom doručku na bazi švedskog stola, koji se služi u sali za doručak. Sobe u hotelu Delta sadrže satelitsku televiziju, radni sto i kupatilo sa fenom za kosu. Centar Beča i Katedrala Svetog Stefana udaljeni su samo 4 stanice vožnje metroom od hotela Delta.



Hotel Pension Baronesse **** <http://www.hotel-baronesse.at/route.html>

Ovaj pansion u porodičnom vlasništvu sa 4 zvezdice smešten je u četvrti Jozefstat, na samo 2 tramvajske stanice od Bulevara Ring i Univerziteta u Beču. Tramvajska stanica Lange Gasse udaljena je svega par koraka, a stanica metroa Šotentor (linija U2) takođe je u blizini. Sobe su smeštene u stambenoj zgradi, između prizemlja i 3. sprata. Do svih soba možete doći liftom. Većina je uređena u tradicionalnom bečkom stilu sa lusterima i tepisima. Pojedine sobe gledaju na dvorište. Sve sobe sadrže TV sa kablovskim kanalima i kupatilo s fenom za kosu.



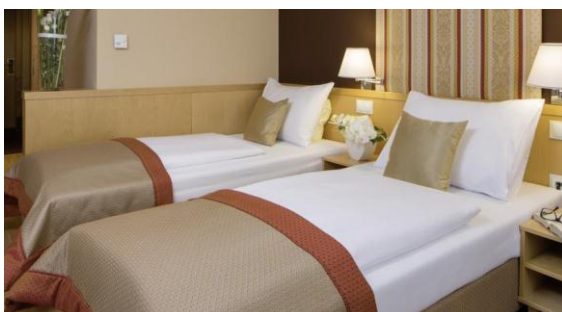
Hotel City Central **** <https://www.schick-hotels.com/en/hotel-city-central/index.html>

Hotel City Central nalazi se na samoj ivici 1. bečkog okruga, na 10 minuta pešice od Katedrale Svetog Stefana. Hotelska ponuda obuhvata bogat doručak na bazi švedskog stola i besplatan bežični internet. Doručak na bazi švedskog stola sa velikim izborom jela, služi se u klimatizovanoj zimskoj bašti. Gosti imaju 10% popusta na hranu i pića u 3 partnerska restorana. Brojni restorani se nalaze odmah s druge strane mosta preko Dunavskog kanala, u samom centru Beča. Stanica metroa Švedenplac (Schwedenplatz), na linijama U1 i U4, kao i polazište brodova koji plovo do Bratislave, nalaze se na svega 3 minuta hoda od hotela City Central. Svaka soba u ovom istorijskom zdanju sadrži klima-uređaj sa individualnim podešavanjem i flat-screen TV sa satelitskim kanalima.



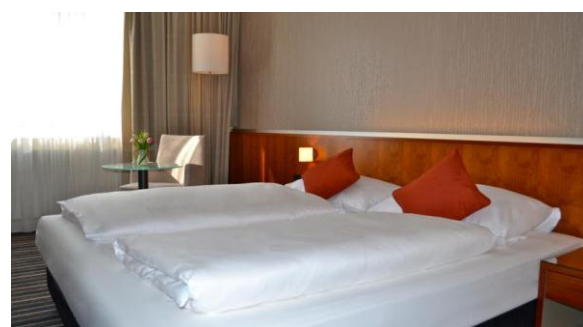
Austria Trend Hotel Ananas **** <http://www.austria-trend.at/hotel-ananas/en/>

Hotel Austria Trend Ananas Wien smešten je na 100 metara od stanice metroa Pilgramgasse i na samo 5 minuta vožnje od Bečke državne opere u centru grada. U hotelu je obezbeđen besplatan bežični internet, a privatna podzemna garaža može se koristiti uz doplatu. Kafe Johann Strauss odlikuje tradicija tipičnih bečkih kafea. U restoranu se služe tradicionalni bečki specijaliteti, nacionalna i internacionalna jela i sveža peciva. Sobe hotela Ananas Wien nude spoj modernih pogodnosti i dekorativnih elemenata u rokoko stilu. Sve sobe su klimatizovane i sadrže TV sa kablovskim kanalima, mini-bar i kupatilo sa fenom za kosu i ogledalom za šminkanje. Hotel Trend Ananas Wien raspolaže prodavnicom suvenira i frizerskim salonom. Ovaj hotel se nalazi na centralnoj lokaciji, na 10 minuta hoda od trgovačke ulice Marijahilferstrase. Pored samog hotela prolazi gradska biciklistička staza (Wientalradweg). Pešice možete stići za 5 minuta do popularne pijace Našmarkt, gde ćete pronaći brojne tezge sa hranom.



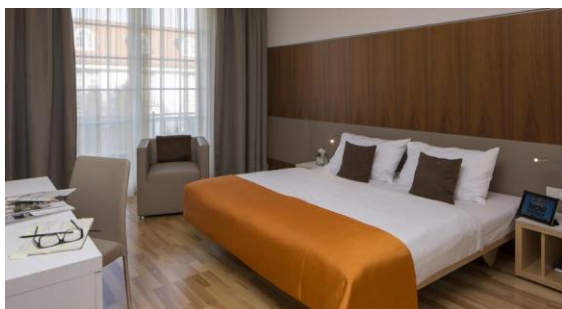
Austria Trend Hotel Bosei **** <http://www.austria-trend.at/Hotel-Bosei/en/>

Hotel Austria Trend Bosei Wien je smešten pored poslovne i rekreativne oblasti Vienerberg i terena za golf sa 9 rupa, u južnom delu Beča koji je ispunjen zelenilom. U ponudi ima besplatan parking, iznajmljivanje bicikala i terasu sa koje se pruža pogled na Vienerberg i Bečku šumu. U à-la-carte restoranu hotela Bosei Wien služe se jela austrijske kuhinje, a na raspolaganju vam je i prijatan bar. Do centra grada možete lako stići, nakon 25 minuta vožnje tramvajem Badner Ban (Badner Bahn). Stanica metroa Čertegasse (Tscherttegasse) na liniji U6 udaljena je 10 minuta hoda. Spa centar i fitnes centar nalaze se na maloj pešačkoj udaljenosti od hotela. Izlaz na Auto-put A23, koji povezuje hotel Austria Trend Bosei Wiena sa Međunarodnim aerodromom Beč, udaljen je 1 km. Jedan od najvećih tržnih centara u Evropi, Tržni centar Šoping Siti Zud (Shopping City Süd), udaljen je 15 minuta vožnje. Iz soba se pruža pogled na južna predgrađa Beča, teren za golf i na panoramu bečkog poslovnog kvarta Biznis Park. Nepušačke sobe su takođe na raspolaganju.



Austria Trend Hotel Pyramide **** <http://www.austria-trend.at/Eventhotel-Pyramide/en/>

Austria Trend Eventhotel Pyramide nalazi se preko puta trgovačkog centra SC5, najvećeg mesta za kupovinu u Austriji. U ponudi ima spa i rekreativnu zonu veličine 5,000 m². Besplatan bežični internet dostupan je u zajedničkim prostorijama i u pojedinim sobama. Klimatizovane sobe sadrže sef, mini-bar, TV sa satelitskim kanalima i kupatilo sa fenom za kosu. Hotelska ponuda uključuje piramidu visoku 42 metara, koja predstavlja centar za razne događaje sa kapacitetom do 4.000 osoba. Tu je i spa zona sa otvorenim i zatvorenim bazenima. Gosti hotela mogu besplatno koristiti spa zonu. Hotel Pyramide okružuje 200,000 m² zelenila. Objekat poseduje restoran sa vrtom i bar sa terasom. Golf teren sa 18 rupa u Brun am Gebirgeu nalazi se na svega 5 minuta vožnje i gostima hotela Pyramide nudi popust na partije golfa (green fee). Vozovi železnice Badener Ban zaustavljaju se ispred samog hotela Austria Trend Pyramide. Vožnja od 25 minuta odvešće vas do Bečke državne opere i do centra Badena. Na raspolaganju vam je besplatan parking u okviru objekta. Do autoputeva A2, A21 i A23 stiže se za manje od 5 minuta vožnje.



Austria Trend Hotel Donauzentrum Wien ****

Hotel Austria Trend Donauzentrum Wien smešten je preko puta stanice metroa Kagran (linija U1), na 10 minuta vožnje od centra grada. Nudi besplatan bežični internet i nalazi se u okviru Donaucentruma, najvećeg tržnog centra u Beču. Sve sobe gledaju na tiho dvorište i sadrže TV sa kablovskim kanalima, mini-bar, radni sto i kupatilo. Recepcija hotela Donauzentrum Austria Trend radi 24 sata dnevno. Gostima su takođe na raspolaganju bar i poslovni kutak sa računarom i štampačem. U okviru objekta postoji i garaža. Bioskop i zabavni centar Donauplex nalazi se pored hotela. Do Kancelarije OUN može se stići za samo 2 stanice vožnje metroom.



Westbahn Hotel Wien **** <http://westbahn-hotel.at/>

Hotel Westbahn Wien je smešten u dinamičnoj četvrti Beča, na 1 minut hoda od Zapadne železničke stanice i stanice metroa (Westbahnhof). U ponudi ima malo dvorište sa vrtom i sobe sa satelitskom televizijom. U hotelskom baru služe se raznovrsna alkoholna i bezalkoholna pića. Doručak na bazi švedskog stola služi se svakodnevno, a lagani obroci su na raspolaganju u popodnevним časovima. Hotel Westbahn nudi iznajmljivanje bicikala i automobila na zahtev. U okviru objekta postoji turistički desk. Katedrala Svetog Štefana udaljena je 10 minuta vožnje metroom. Palata Šenbrun je udaljena 15 minuta vožnje metroom, a Muzejski kvart 10 minuta hoda. Nalazi se na 2 minuta hoda od ulice za kupovinu Mariahilfer (Mariahilferstraße). Sve moderno uređene sobe poseduju pribor za pripremu čaja i kafe. Pored toga svaka sadrži sopstveno kupatilo sa fenom za kosu i besplatnim toaletnim priborom.



Mogućnost rezervacije drugih hotela 4* na upit

Organizator putovanja **Turistička agencija Terra Travel d.o.o.**, Licenca OTP 94/2013, OUP od 18.04.2016.
Polisa za osiguranje garancije putovanja, br. 300050863 od 25.01.2016. - 25.01.2017. DDOR Novi Sad, Novi Sad



